

# Deutscher Schmerz-Fragebogen

Stempelfeld Schmerztherapeutische Einrichtung

## Empfohlen von



**Deutsche Gesellschaft für Schmerztherapie e.V.**

German Pain Association · Société Allemande de la Douleur

und



**DGSS**

DEUTSCHE GESELLSCHAFT ZUM STUDIUM DES SCHMERZES E.V.

Copyright: [www.dgss.org](http://www.dgss.org)

**Sehr geehrte Patientin, sehr geehrter Patient,**

sicher haben Sie selbst schon erlebt wie schwierig es ist, Ihrem Arzt eine genaue Beschreibung Ihrer Schmerzen zu geben. Er ist jedoch darauf angewiesen, zu erfahren, wie Ihre Schmerzen beschaffen sind und wie Sie auf die Schmerzbehandlung ansprechen.

Ihre Angaben in diesem Fragebogen dienen der Vorbereitung des ersten ärztlichen Gespräches und der Basisuntersuchung. In Ihrem eigenen Interesse möchten wir Sie deshalb bitten, alle Fragen in Ruhe und mit Sorgfalt zu beantworten.

Bitte beantworten Sie **alle** Fragen, auch die, die Ihnen unwichtig erscheinen. Wenn Ihnen eine Frage unklar ist, machen Sie bitte vor der entsprechenden Frage ein Fragezeichen.

Ihre Daten unterliegen der ärztlichen Schweigepflicht. Die Bearbeitung Ihrer Angaben in unserer schmerztherapeutischen Einrichtung entspricht den Bestimmungen des Bundesdatenschutzgesetzes.

Ihre Fragebogendaten werden in einem EDV-Dokumentationssystem gespeichert, das nur berechtigten Mitarbeitern unserer Abteilung zugänglich ist. Diese sind zur Verschwiegenheit verpflichtet.

Zur Verbesserung der Versorgung werden Daten für eine externe Qualitätssicherung herangezogen. Dabei werden die Daten pseudonymisiert, d.h. sie können Ihnen nicht zugeordnet werden.

Wir bitten Sie hiermit um Ihr Einverständnis zur Abspeicherung der Daten. Dieses Einverständnis können Sie jeder Zeit widerrufen.

**Einverständniserklärung**

Ich bin mit der Abspeicherung und der pseudonymisierten Verwendung der im Fragebogen erhobenen Daten einverstanden.

\_\_\_\_\_  
Ort und Datum

\_\_\_\_\_  
Vor- und Nachname

Die folgenden vier Zeilen bitte nicht ausfüllen!

Patienten-Nr.: \_\_\_\_\_

Ausgabe-Datum: \_\_\_\_\_

Eingangs-Datum: \_\_\_\_\_

Erster Behandlungstermin: \_\_\_\_\_

Patient: \_\_\_\_\_ Datum beim Ausfüllen: 

Tag	Monat			Jahr

1. Geburtsdatum: 

Tag	Monat			Jahr	

 Alter: \_\_\_\_\_ Jahre

2. Geschlecht: männlich  weiblich

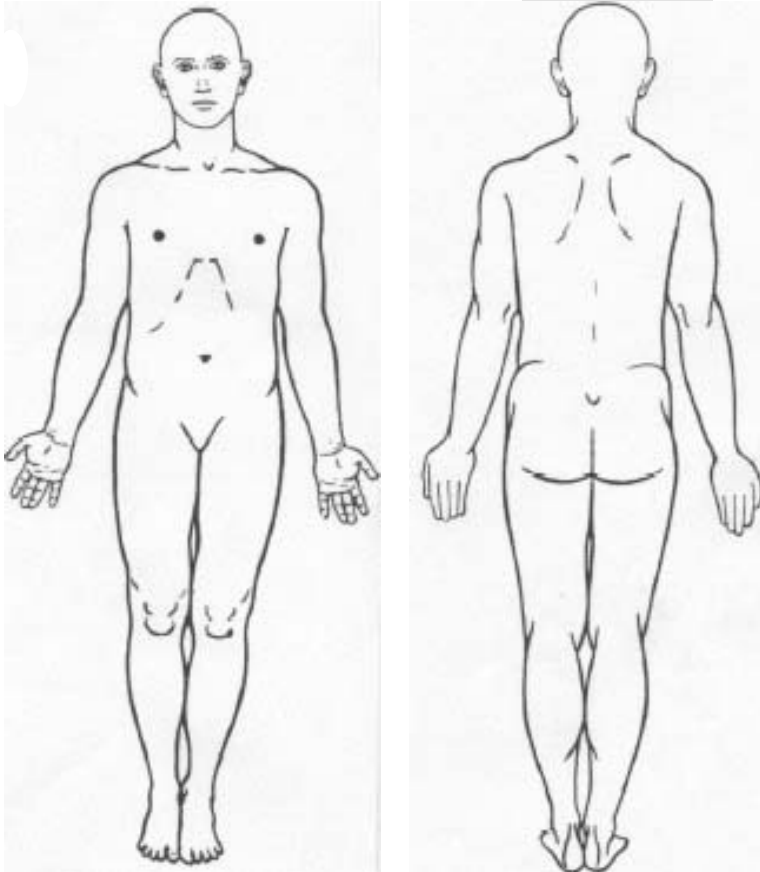
3. Körpergröße (cm): 

--	--	--	--

 4. Körpergewicht (kg): 

--	--	--	--

5. Bitte zeichnen Sie im Körperschema ein, an welchen Körperstellen Ihre Schmerzen auftreten



Bitte beschreiben Sie Ihre Schmerzen mit eigenen Worten:

---

---

---

---

---

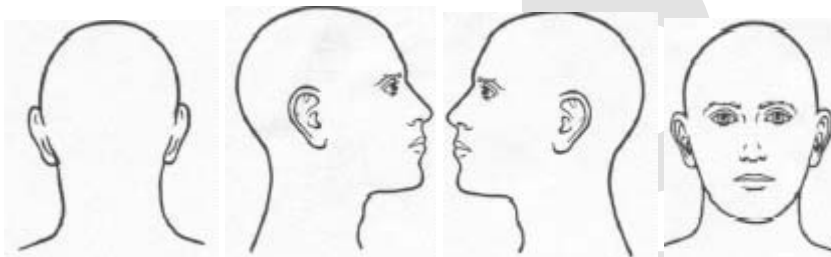
---

---

---

---

---



6. Wegen welcher Schmerzen kommen Sie hauptsächlich zur Behandlung? \_\_\_\_\_

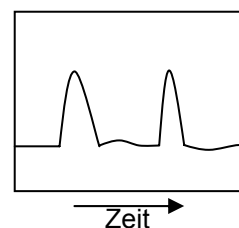
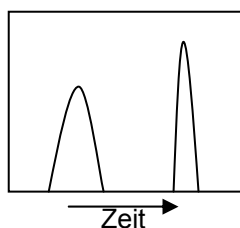
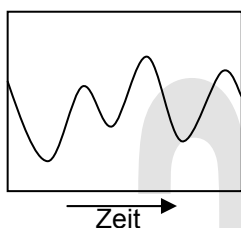
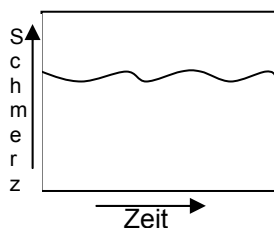
7. a) Seit wann bestehen diese Schmerzen?

- weniger als 1 Monat  1 Monat bis 1/2 Jahr  1/2 Jahr bis 1 Jahr  1 bis 2 Jahre  2 bis 5 Jahre  mehr als 5 Jahre

b) Können Sie ein genaues Datum angeben?

Tag	Monat			Jahr	

8. a) Welche der Aussagen trifft auf Ihre **Schmerzen** in den letzten 4 Wochen am besten zu?  
(Bitte nur **eine** Angabe machen!)



1) Dauerschmerzen mit leichten Schwankungen

2) Dauerschmerzen mit starken Schwankungen

3) Schmerzattacken, dazwischen schmerzfrei

4) Schmerzattacken, auch dazwischen Schmerzen

Wenn Sie an Schmerzattacken leiden (Bilder 3 und 4), beantworten Sie bitte zusätzlich noch folgende Fragen:

b) **Wie oft** treten diese Attacken durchschnittlich auf?

mehrfach täglich

einmal täglich

mehrfach wöchentlich

einmal wöchentlich

mehrfach monatlich

einmal monatlich

seltener:  \_\_\_\_\_

c) **Wie lange** dauern diese Attacken durchschnittlich?

Sekunden   
Stunden

bis zu drei Tagen   
Minuten länger als drei Tage

9. Sind Ihre Schmerzen zu bestimmten Tageszeiten besonders stark?

wenn ja: morgens

mittags

nachmittags

ja   
abends

nein   
nachts

10. Mit der folgenden Liste von Eigenschaftswörtern können Sie genauer beschreiben, **wie Sie Ihre Schmerzen empfinden**. Denken Sie bei der Beantwortung an Ihre **typischen Schmerzen in der letzten Zeit**.

Bitte lassen Sie keine der Beschreibungen aus und machen Sie **für jedes Wort ein Kreuz**, inwieweit die Aussage für Sie zutrifft.

Sie haben bei jeder Aussage 4 Antwortmöglichkeiten:

3 = trifft genau zu

2 = trifft weitgehend zu

1 = trifft ein wenig zu

0 = trifft nicht zu

Ich empfinde meine Schmerzen als ....

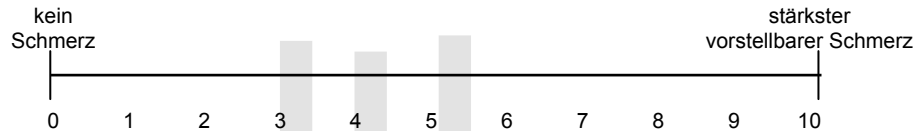
	trifft genau zu	trifft weitgehend zu	trifft ein wenig zu	trifft nicht zu		trifft genau zu	trifft weitgehend zu	trifft ein wenig zu	trifft nicht zu
	3	2	1	0		3	2	1	0
....dumpf	<input type="radio"/>	<input type="radio"/>	<input type="radio"/>	<input type="radio"/>	....heiß	<input type="radio"/>	<input type="radio"/>	<input type="radio"/>	<input type="radio"/>
....drückend	<input type="radio"/>	<input type="radio"/>	<input type="radio"/>	<input type="radio"/>	....brennend	<input type="radio"/>	<input type="radio"/>	<input type="radio"/>	<input type="radio"/>
....pochend	<input type="radio"/>	<input type="radio"/>	<input type="radio"/>	<input type="radio"/>	....elend	<input type="radio"/>	<input type="radio"/>	<input type="radio"/>	<input type="radio"/>
....klopfend	<input type="radio"/>	<input type="radio"/>	<input type="radio"/>	<input type="radio"/>	....schauderhaft	<input type="radio"/>	<input type="radio"/>	<input type="radio"/>	<input type="radio"/>
....stechend	<input type="radio"/>	<input type="radio"/>	<input type="radio"/>	<input type="radio"/>	....scheußlich	<input type="radio"/>	<input type="radio"/>	<input type="radio"/>	<input type="radio"/>
....ziehend	<input type="radio"/>	<input type="radio"/>	<input type="radio"/>	<input type="radio"/>	....furchtbar	<input type="radio"/>	<input type="radio"/>	<input type="radio"/>	<input type="radio"/>

11. Geben Sie im Folgenden die **Stärke Ihrer Schmerzen** an. Kreuzen Sie **auf den unten aufgeführten Linien** an, wie stark Sie Ihre Schmerzen empfinden (unter Ihrer üblichen Medikation). Die Zahlen können Ihnen bei der Einteilung helfen: Ein Wert von 0 bedeutet, Sie haben keine Schmerzen, ein Wert von 10 bedeutet, Sie leiden unter Schmerzen, wie sie für Sie nicht stärker vorstellbar sind. Die Zahlen dazwischen geben Abstufungen der Schmerzstärke an.

a) Geben Sie bitte zunächst Ihre **momentane Schmerzstärke** an:



b) Geben Sie jetzt bitte Ihre **durchschnittliche Schmerzstärke** während der letzten 4 Wochen an:



c) Geben Sie jetzt bitte Ihre **größte Schmerzstärke** während der letzten 4 Wochen an:



d) Geben Sie jetzt an, welche **Schmerzstärke** für Sie bei erfolgreicher Behandlung **erträglich** wäre:

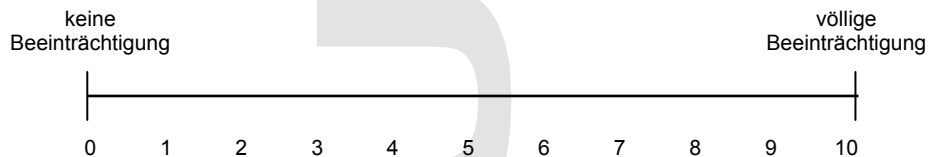


12. In den folgenden Fragen geht es um Ihre Schmerzen während der **letzten 3 Monate**. Für diesen Zeitraum möchten wir Genaueres über die **Auswirkungen der Schmerzen** erfahren.

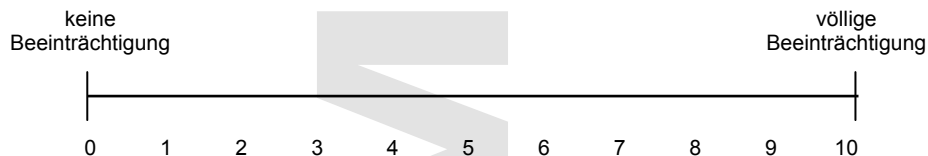
a) **An wie vielen Tagen** konnten Sie in den letzten 3 Monaten aufgrund von Schmerzen nicht Ihren üblichen Aktivitäten nachgehen (z.B. Beruf, Schule, Haushalt)?

an etwa    Tagen

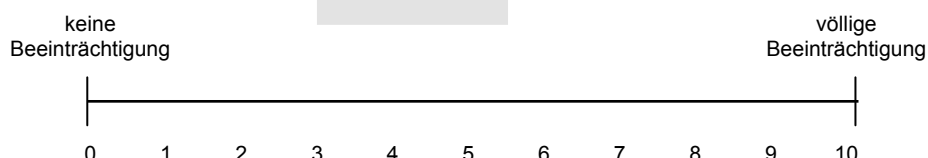
b) In welchem Maße haben die Schmerzen in den letzten 3 Monaten Ihren **Alltag** (Ankleiden, Waschen, Essen, Einkaufen etc.) beeinträchtigt?



c) In welchem Maße haben die Schmerzen in den letzten 3 Monaten Ihre **Freizeitaktivitäten** oder Unternehmungen im **Familien- oder Freundeskreis** beeinträchtigt?



d) In welchem Maße haben die Schmerzen in den letzten 3 Monaten Ihre **Arbeitsfähigkeit** (einschließlich Hausarbeit) beeinträchtigt?



13. a) Auf welche **Ursachen** führen Sie Ihre **Schmerzen** zurück? (Mehrfachnennungen sind möglich)

- für mich ist **keine Ursache** erkennbar
- auf eine bestimmte Krankheit  wenn ja, welche? \_\_\_\_\_
- auf eine Operation  wenn ja, welche? \_\_\_\_\_  
 Datum der Operation 

Tag	Monat					Jahr	
- auf einen Unfall  wenn ja, welchen? \_\_\_\_\_  
 Datum des Unfalls 

Tag	Monat					Jahr	
- auf körperliche Belastung
- auf seelische Belastung
- auf eine andere Ursache  wenn ja, welche? \_\_\_\_\_

Falls Ihre Schmerzen im Zusammenhang mit einem Unfall, einer berufsbedingten Erkrankung oder Ersatzansprüchen (z.B. nach Operationen) stehen:

b) Sind alle diesbezüglichen **rechtlichen oder versicherungsrechtlichen Fragen** abgeschlossen (z.B. Schmerzensgeld)? ja  nein

14. Was machen Sie selbst, um Ihre **Schmerzen günstig zu beeinflussen**?

Bitte machen Sie genaue Angaben, z.B. spazieren gehen, schlafen, Ablenkung, ...

\_\_\_\_\_  
 \_\_\_\_\_

Ich kann meine Schmerzen nicht beeinflussen

15. **Was löst Ihrer Erfahrung nach die Schmerzen aus oder verschlimmert sie?**

\_\_\_\_\_  
 \_\_\_\_\_

Ich weiss es nicht

16. Bitte schätzen Sie Ihr **derzeitiges allgemeines Wohlbefinden** ein. Geben Sie bitte an, wie Sie sich in den letzten 14 Tagen meistens gefühlt haben. Kreuzen Sie dazu auf der 6-stufigen Skala jeweils die Zahl an, die am ehesten auf Sie zutrifft: 0 = trifft gar nicht zu, 5 = trifft vollkommen zu. Bearbeiten Sie bitte alle Aussagen.

	trifft gar nicht zu	0	1	2	3	4	5	trifft vollkommen zu
<b>Trotz der Schmerzen würde ich sagen:</b>								
1. Ich habe meine alltäglichen Anforderungen im Griff gehabt.		<input type="radio"/>	<input type="radio"/>	<input type="radio"/>	<input type="radio"/>	<input type="radio"/>	<input type="radio"/>	<input type="radio"/>
2. Ich bin innerlich erfüllt gewesen.		<input type="radio"/>	<input type="radio"/>	<input type="radio"/>	<input type="radio"/>	<input type="radio"/>	<input type="radio"/>	<input type="radio"/>
3. Ich habe mich behaglich gefühlt.		<input type="radio"/>	<input type="radio"/>	<input type="radio"/>	<input type="radio"/>	<input type="radio"/>	<input type="radio"/>	<input type="radio"/>
4. Ich habe mein Leben genießen können.		<input type="radio"/>	<input type="radio"/>	<input type="radio"/>	<input type="radio"/>	<input type="radio"/>	<input type="radio"/>	<input type="radio"/>
5. Ich bin mit meiner Arbeitsleistung zufrieden gewesen.		<input type="radio"/>	<input type="radio"/>	<input type="radio"/>	<input type="radio"/>	<input type="radio"/>	<input type="radio"/>	<input type="radio"/>
6. Ich war mit meinem körperlichen Zustand einverstanden.		<input type="radio"/>	<input type="radio"/>	<input type="radio"/>	<input type="radio"/>	<input type="radio"/>	<input type="radio"/>	<input type="radio"/>
7. Ich habe mich richtig freuen können.		<input type="radio"/>	<input type="radio"/>	<input type="radio"/>	<input type="radio"/>	<input type="radio"/>	<input type="radio"/>	<input type="radio"/>

17. Zur vollständigen Beurteilung ihrer Erkrankung bitten wir Sie nun um einige persönliche Angaben. Man weiß heute, dass körperliche Krankheit und seelisches Befinden oft eng zusammenhängen. Deshalb beziehen sich die Fragen ausdrücklich auf Ihre **allgemeine und seelische Verfassung**.  
Wir bitten Sie, jede Frage zu beantworten, und zwar so, wie es für Sie persönlich **in den letzten 14 Tagen (inklusive heute)** am ehesten zutrifft bzw. zutrifft. Machen Sie bitte ein Kreuz für jede Feststellung und lassen Sie bitte keine aus. Überlegen Sie nicht lange, sondern wählen Sie die Antwort aus, die Ihnen auf Anhieb am zutreffendsten erscheint.

<p><b>Ich fühle mich angespannt oder überreizt</b></p> <p><input type="radio"/> meistens  <input type="radio"/> oft  <input type="radio"/> von Zeit zu Zeit / gelegentlich  <input type="radio"/> überhaupt nicht</p> <p style="text-align: right;"><b>A</b></p>	<p><b>Ich fühle mich in meinen Aktivitäten gebremst</b></p> <p><input type="radio"/> fast immer  <input type="radio"/> sehr oft  <input type="radio"/> manchmal  <input type="radio"/> überhaupt nicht</p> <p style="text-align: right;"><b>D</b></p>
<p><b>Ich kann mich heute noch so freuen wie früher</b></p> <p><input type="radio"/> ganz genau so  <input type="radio"/> nicht ganz so sehr  <input type="radio"/> nur noch ein wenig  <input type="radio"/> kaum oder gar nicht</p> <p style="text-align: right;"><b>D</b></p>	<p><b>Ich habe manchmal ein ängstliches Gefühl in der Magengegend</b></p> <p><input type="radio"/> überhaupt nicht  <input type="radio"/> gelegentlich  <input type="radio"/> ziemlich oft  <input type="radio"/> sehr oft</p> <p style="text-align: right;"><b>A</b></p>
<p><b>Mich überkommt eine ängstliche Vorahnung, dass etwas Schreckliches passieren könnte</b></p> <p><input type="radio"/> ja, sehr stark  <input type="radio"/> ja, aber nicht allzu stark  <input type="radio"/> etwas, aber es macht mir keine Sorgen  <input type="radio"/> überhaupt nicht</p> <p style="text-align: right;"><b>A</b></p>	<p><b>Ich habe das Interesse an meiner äußeren Erscheinung verloren</b></p> <p><input type="radio"/> ja, stimmt genau  <input type="radio"/> ich kümmere mich nicht so sehr darum, wie ich sollte  <input type="radio"/> möglicherweise kümmere ich mich zu wenig darum  <input type="radio"/> ich kümmere mich so viel darum wie immer</p> <p style="text-align: right;"><b>D</b></p>
<p><b>Ich kann lachen und die lustige Seite der Dinge sehen</b></p> <p><input type="radio"/> ja, so viel wie immer  <input type="radio"/> nicht mehr ganz so viel  <input type="radio"/> inzwischen viel weniger  <input type="radio"/> überhaupt nicht</p> <p style="text-align: right;"><b>D</b></p>	<p><b>Ich fühle mich rastlos, muss immer in Bewegung sein</b></p> <p><input type="radio"/> ja, tatsächlich sehr  <input type="radio"/> ziemlich  <input type="radio"/> nicht sehr  <input type="radio"/> überhaupt nicht</p> <p style="text-align: right;"><b>A</b></p>
<p><b>Mir gehen beunruhigende Gedanken durch den Kopf</b></p> <p><input type="radio"/> einen Großteil der Zeit  <input type="radio"/> verhältnismäßig oft  <input type="radio"/> von Zeit zu Zeit, aber nicht allzu oft  <input type="radio"/> nur gelegentlich / nie</p> <p style="text-align: right;"><b>A</b></p>	<p><b>Ich blicke mit Freude in die Zukunft</b></p> <p><input type="radio"/> ja, sehr  <input type="radio"/> eher weniger als früher  <input type="radio"/> viel weniger als früher  <input type="radio"/> kaum bis gar nicht</p> <p style="text-align: right;"><b>D</b></p>
<p><b>Ich fühle mich glücklich</b></p> <p><input type="radio"/> überhaupt nicht  <input type="radio"/> selten  <input type="radio"/> manchmal  <input type="radio"/> meistens</p> <p style="text-align: right;"><b>D</b></p>	<p><b>Mich überkommt plötzlich ein panikartiger Zustand</b></p> <p><input type="radio"/> ja, tatsächlich sehr oft  <input type="radio"/> ziemlich oft  <input type="radio"/> nicht sehr oft  <input type="radio"/> überhaupt nicht</p> <p style="text-align: right;"><b>A</b></p>
<p><b>Ich kann behaglich dasitzen und mich entspannen</b></p> <p><input type="radio"/> ja, natürlich  <input type="radio"/> gewöhnlich schon  <input type="radio"/> nicht oft  <input type="radio"/> überhaupt nicht</p> <p style="text-align: right;"><b>A</b></p>	<p><b>Ich kann mich an einem guten Buch, einer Radio- oder Fernsehsendung erfreuen</b></p> <p><input type="radio"/> oft  <input type="radio"/> manchmal  <input type="radio"/> eher selten  <input type="radio"/> sehr selten</p> <p style="text-align: right;"><b>D</b></p>

HADS © Herrmann et al. 1996

18. Ich denke des öfteren daran, mir das Leben zu nehmen ja  nein

19. a) **Von wem** wurden Sie bisher wegen Ihrer Schmerzen **untersucht oder behandelt**?

- Keine** Behandlung
- |                                     |                                    |  |
|-------------------------------------|------------------------------------|--|
| Allgemeinarzt <input type="radio"/> | Neurochirurg <input type="radio"/> | Psychotherapeut <input type="radio"/>  |
| Chirurg <input type="radio"/>       | Neurologe <input type="radio"/>    | Radiologe <input type="radio"/>        |
| Heilpraktiker <input type="radio"/> | Orthopäde <input type="radio"/>    | Schmerztherapeut <input type="radio"/> |
| Internist <input type="radio"/>     | Psychiater <input type="radio"/>   | Andere: _____ <input type="radio"/>    |

b) Wurde bei Ihnen bereits eine **Schmerzdiagnose** gestellt? ja  nein   
 wenn ja, welche? \_\_\_\_\_

20. **Wie** wurden Ihre Schmerzen **bisher behandelt**?

Kreuzen Sie bitte an, welche der unten aufgeführten Behandlungsmaßnahmen Sie erhalten haben. Geben Sie bitte auch an, ob Ihre **Schmerzen** durch diese Maßnahmen zumindest zeitweise gelindert wurden.

	Erhalten: <input type="radio"/>	Wenn ja →	wirksam?	
			ja <input type="radio"/>	vorübergehend <input type="radio"/> nein <input type="radio"/>
bisher <b>keine</b> Schmerzbehandlung	<input type="radio"/>			
Medikamente	<input type="radio"/>	→ <input type="radio"/>	<input type="radio"/>	<input type="radio"/>
Infusionen	<input type="radio"/>	→ <input type="radio"/>	<input type="radio"/>	<input type="radio"/>
Einspritzungen in das Schmerzgebiet, Nervenblockaden	<input type="radio"/>	→ <input type="radio"/>	<input type="radio"/>	<input type="radio"/>
Einspritzungen am Rückenmark (z.B. epidural)	<input type="radio"/>	→ <input type="radio"/>	<input type="radio"/>	<input type="radio"/>
Rückenmarksnahe Sonden- (SCS) oder Pumpensysteme	<input type="radio"/>	→ <input type="radio"/>	<input type="radio"/>	<input type="radio"/>
Krankengymnastik	<input type="radio"/>	→ <input type="radio"/>	<input type="radio"/>	<input type="radio"/>
Massagen, Bäder, Kälte-/Wärmetherapie	<input type="radio"/>	→ <input type="radio"/>	<input type="radio"/>	<input type="radio"/>
Elektrische Nervenstimulation (TENS)	<input type="radio"/>	→ <input type="radio"/>	<input type="radio"/>	<input type="radio"/>
Akupunktur	<input type="radio"/>	→ <input type="radio"/>	<input type="radio"/>	<input type="radio"/>
Chiropraktik	<input type="radio"/>	→ <input type="radio"/>	<input type="radio"/>	<input type="radio"/>
Psychotherapie	<input type="radio"/>	→ <input type="radio"/>	<input type="radio"/>	<input type="radio"/>
Entspannungsverfahren, Hypnose, Biofeedback	<input type="radio"/>	→ <input type="radio"/>	<input type="radio"/>	<input type="radio"/>
Medikamenten-Entzug	<input type="radio"/>	→ <input type="radio"/>	<input type="radio"/>	<input type="radio"/>
Kur-/Reha-Behandlung	<input type="radio"/>	→ <input type="radio"/>	<input type="radio"/>	<input type="radio"/>
Anderes: _____	<input type="radio"/>	→ <input type="radio"/>	<input type="radio"/>	<input type="radio"/>

21. Wurden Sie schon einmal **operiert**?

ja   mal  nein   
wie oft

Wichtig sind für die Beantwortung dieser Frage auch alle „kleineren operativen Eingriffe“, die oft in örtlicher Betäubung durchgeführt werden, z.B. Nasenoperationen, Gelenk- und Bauchspiegelungen. Bitte markieren Sie, welche Operation **wegen Ihrer Schmerzen** durchgeführt wurde.

Art der Operation:	Datum:	wg Schmerz ↓
1. _____	<input type="text" value=""/> / <input type="text" value=""/> / <input type="text" value=""/>	<input type="radio"/>
2. _____	<input type="text" value=""/> / <input type="text" value=""/> / <input type="text" value=""/>	<input type="radio"/>
3. _____	<input type="text" value=""/> / <input type="text" value=""/> / <input type="text" value=""/>	<input type="radio"/>
4. _____	<input type="text" value=""/> / <input type="text" value=""/> / <input type="text" value=""/>	<input type="radio"/>
5. _____	<input type="text" value=""/> / <input type="text" value=""/> / <input type="text" value=""/>	<input type="radio"/>
	<small>Tag            Monat            Jahr</small>	

22. **Aktuelle Medikamenten-Einnahme.** Bitte tragen Sie in die nachfolgende Tabelle alle Medikamente ein, die Sie **zur Zeit** nehmen (Schmerzmedikamente, Blutdruckmittel u.s.w)

Beispiele	Ich nehme das Medikament regelmäßig				Ich nehme das Medikament <u>nur bei Bedarf</u>	
	früh	mittags	abends	spät abends	wenn zutreffend, ankreuzen	ungefähr wie oft pro Monat?
Beispiel: Ibuprofen 600	1 Tbl.	1 Tbl.	0	0		
Beispiel: Ibuprofen 200					X	Ca. 7mal 1 Tbl.

Bitte hier Ihre Medikamente eintragen:	Ich nehme das Medikament regelmäßig				Ich nehme das Medikament <u>nur bei Bedarf</u>	
	früh	mittags	abends	spät abends	wenn zutreffend, ankreuzen	ungefähr wie oft pro Monat?

23. **Frühere Schmerzmedikamente:** Bitte tragen Sie hier Ihre Schmerzmedikamente ein, die Sie früher genommen haben. Bitte bewerten Sie auch deren Wirksamkeit und eventuelle Nebenwirkungen.

Ihre früheren Schmerz-Medikamente	wirksam? (bitte ankreuzen)			Nebenwirkungen?
	nein	etwas	ja	bitte beschreiben

24. Haben Sie Allergien gegen bestimmte Medikamente? ja  nein

wenn ja, gegen welche?	

25. Leiden Sie neben Ihren Schmerzen an **weiteren Krankheiten oder Krankheitsfolgen?**

Im Folgenden sind Krankheitsgruppen mit Beispielen aufgeführt. Wenn eines der Beispiele zutrifft, unterstreichen Sie es bitte. Dann schätzen Sie bitte ein, wie stark Sie durch diese Erkrankung in Ihrem Alltagsleben beeinträchtigt sind. „0“ bedeutet, Sie erleben keine Beeinträchtigung, „3“ besagt, dass Sie eine starke Beeinträchtigung erleben.

<b>Bösartige Erkrankungen, Tumorleiden, Krebs</b> Welche Erkrankung: _____	<b>ja</b> <input type="radio"/> <b>nein</b> <input type="radio"/>	keine <b>Beeinträchtigung</b> [0] [1] [2]	starke [3]
<b>Erkrankungen des Nervensystems, Gehirns und Rückenmarks</b> z.B. Epilepsie, Multiple Sklerose (MS), Parkinson, Schlaganfall, Nervenverletzung, Nervenlähmung, Nervenentzündung, Polyneuropathie; Zustand nach Rückenmarkverletzung, Schädel-Hirn-Trauma oder Schlaganfall Andere: _____	<b>ja</b> <input type="radio"/> <b>nein</b> <input type="radio"/>	keine <b>Beeinträchtigung</b> [0] [1] [2]	starke [3]
<b>Erkrankungen der Atemwege</b> z.B. Asthma, chronische Bronchitis, Emphysem; Zustand nach Pneumothorax, Tuberkulose oder Lungenentzündung Andere: _____	<b>ja</b> <input type="radio"/> <b>nein</b> <input type="radio"/>	keine <b>Beeinträchtigung</b> [0] [1] [2]	starke [3]
<b>Erkrankungen von Herz oder Kreislauf</b> z.B. Koronare Herzerkrankung, Herzrhythmusstörungen; Herzschwäche, Bluthochdruck, Arterienverkalkung, Aneurysma; Zustand nach Herzinfarkt, Thrombose, oder Embolie Andere: _____	<b>ja</b> <input type="radio"/> <b>nein</b> <input type="radio"/>	keine <b>Beeinträchtigung</b> [0] [1] [2]	starke [3]
<b>Magen-, Darmerkrankungen</b> z.B. Entzündung der Magenschleimhaut oder der Speiseröhre (Refluxkrankheit); Magen-/Zwölffingerdarmgeschwüre, Reizdarm, M.Crohn, Colitis ulcerosa, Hämorrhoiden, Stuhlinkontinenz (Schwäche des Schließmuskels); Zustand nach Magen- oder Darmblutung Andere: _____	<b>ja</b> <input type="radio"/> <b>nein</b> <input type="radio"/>	keine <b>Beeinträchtigung</b> [0] [1] [2]	starke [3]
<b>Erkrankungen der Leber, Galle oder Bauchspeicheldrüse</b> z.B. Chronische Leberentzündung (=Hepatitis), Leberzirrhose, Gallenkoliken durch Steine oder Entzündung, Entzündung der Bauchspeicheldrüse Andere: _____	<b>ja</b> <input type="radio"/> <b>nein</b> <input type="radio"/>	keine <b>Beeinträchtigung</b> [0] [1] [2]	starke [3]
<b>Erkrankungen der Nieren, Harnwege (Blase, Harnröhre) oder Geschlechtsorgane</b> z.B. Chronisches Nierenversagen, Harnwegsentzündung, Blasenschwäche, Endometriose, Sexualstörung; Zustand nach Nierenkoliken oder Nierensteinen Andere: _____	<b>ja</b> <input type="radio"/> <b>nein</b> <input type="radio"/>	keine <b>Beeinträchtigung</b> [0] [1] [2]	starke [3]
<b>Stoffwechsel-Erkrankungen</b> z.B. Zuckerkrankheit; Über- oder Unterfunktion der Schilddrüse, Gicht; Erhöhung der Blutfettwerte Andere: _____	<b>ja</b> <input type="radio"/> <b>nein</b> <input type="radio"/>	keine <b>Beeinträchtigung</b> [0] [1] [2]	starke [3]
<b>Hauterkrankungen</b> z. B. Psoriasis (Schuppenflechte); Nesselsucht; Ekzeme Andere: _____	<b>ja</b> <input type="radio"/> <b>nein</b> <input type="radio"/>	keine <b>Beeinträchtigung</b> [0] [1] [2]	starke [3]
<b>Erkrankungen des Muskel-Skelett-Systems / des Bindegewebes</b> z.B. Chronische Polyarthrit, M.Bechterew; rheumatische Muskelentzündung, Skoliose; Osteoporose; Arthrose von Knie-, Hüft-, oder Schultergelenk; Zustand nach Bruch eines Wirbelkörpers Andere: _____	<b>ja</b> <input type="radio"/> <b>nein</b> <input type="radio"/>	keine <b>Beeinträchtigung</b> [0] [1] [2]	starke [3]
<b>Seelische Leiden</b> z.B. Depression, schwere Angstzustände, Panikattacke, Magersucht, chronische Müdigkeit und Erschöpfung, Sucht oder Abhängigkeit, Psychose Andere: _____	<b>ja</b> <input type="radio"/> <b>nein</b> <input type="radio"/>	keine <b>Beeinträchtigung</b> [0] [1] [2]	starke [3]
<b>Andere Erkrankungen</b> _____	<b>ja</b> <input type="radio"/> <b>nein</b> <input type="radio"/>	keine <b>Beeinträchtigung</b> [0] [1] [2]	starke [3]
<b>Risikofaktoren</b> Blutgerinnungsstörung, Hepatitis, HIV Andere: _____	<b>ja</b> <input type="radio"/> <b>nein</b> <input type="radio"/>		
<b>Unverträglichkeiten, Allergien</b> z.B. Pflaster, Lebensmittel, Wasch-/Putzmittel, Blütenstaub, Hausstaub	<b>ja</b> <input type="radio"/> <b>nein</b> <input type="radio"/>		



## Modul L Gesundheitsbezogene Lebensqualität

Bei diesen Fragen geht es um die **Beurteilung Ihres allgemeinen Gesundheitszustandes**. Ihre Antworten ermöglichen, im Zeitverlauf nachzuvollziehen, wie Sie sich fühlen und wie Sie im Alltag zurechtkommen. Bitte beantworten Sie jede der folgenden Fragen, indem Sie bei den Antwortmöglichkeiten die Antwort ankreuzen, die am besten auf Sie zutrifft.

L-1. Wie würden Sie Ihren **Gesundheitszustand im Allgemeinen** beschreiben?

ausgezeichnet  sehr gut  gut  weniger gut  schlecht

Im Folgenden sind einige Tätigkeiten beschrieben, die Sie vielleicht an einem normalen Tag ausüben. Sind Sie **durch Ihren derzeitigen Gesundheitszustand bei diesen Tätigkeiten eingeschränkt**? Wenn ja, wie stark?

L-2. Mittelschwere Tätigkeiten, z.B. einen Tisch verschieben, staubsaugen, kegeln, Tennis spielen  
ja, stark eingeschränkt  ja, etwas eingeschränkt  nein, überhaupt nicht eingeschränkt

L-3. Mehrere Treppenabsätze steigen  
ja, stark eingeschränkt  ja, etwas eingeschränkt  nein, überhaupt nicht eingeschränkt

Hatten Sie in den vergangenen 4 Wochen **aufgrund Ihrer körperlichen Gesundheit** irgendwelche Schwierigkeiten bei der Arbeit oder anderen alltäglichen Tätigkeiten im Beruf bzw. zu Hause?

L-4. Ich habe weniger geschafft als ich wollte. ja  nein

L-5. Ich konnte nur bestimmte Dinge tun. ja  nein

Hatten Sie in den vergangenen vier Wochen **aufgrund seelischer Probleme** irgendwelche Schwierigkeiten bei der Arbeit oder anderen alltäglichen Tätigkeiten im Beruf bzw. zu Hause (z.B. weil Sie sich niedergeschlagen oder ängstlich fühlten)?

L-6. Ich habe weniger geschafft als ich wollte. ja  nein

L-7. Ich konnte nicht so sorgfältig wie üblich arbeiten. ja  nein

L-8. Inwieweit haben die Schmerzen Sie in den vergangenen 4 Wochen **bei der Ausübung Ihrer Alltags-tätigkeiten zuhause und im Beruf behindert**?

überhaupt nicht  ein bisschen  mäßig  ziemlich  sehr

In diesen Fragen geht es darum, wie Sie sich fühlen und wie es Ihnen in den **vergangenen 4 Wochen** gegangen ist (bitte kreuzen Sie in jeder Zeile den Begriff an, der Ihrem Befinden am ehesten entspricht).

Wie oft waren Sie in den **vergangenen 4 Wochen** ...

L-9. ruhig und gelassen...  
immer  meistens  ziemlich  manchmal  selten  nie

L-10. voller Energie...  
immer  meistens  ziemlich  manchmal  selten  nie

L-11. entmutigt und traurig...  
immer  meistens  ziemlich  manchmal  selten  nie

L-12. Wie häufig haben Ihre körperliche Gesundheit oder seelischen Probleme in den vergangenen 4 Wochen Ihre **Kontakte zu anderen Menschen** (Besuche bei Freunden, Bekannten, usw.) beeinträchtigt?

immer  meistens  manchmal  selten  nie

## Modul S Sozialrechtliche Situation

S-1. Sind Sie zur Zeit **berufstätig**? (trifft auch zu, wenn Sie jetzt gerade arbeitsunfähig sind)

ja, ich bin zur Zeit berufstätig, d.h. habe einen Arbeitsplatz

→ weiter bei Frage S-2

nein, ich bin zur Zeit nicht berufstätig

→ weiter bei Frage S-5

**Die Fragen S-2 bis S-4 bitte nur beantworten, wenn Sie zur Zeit berufstätig sind.**

S-2. Welche **berufliche Tätigkeit** üben Sie aus? \_\_\_\_\_

S-3. Sind Sie **zur Zeit arbeitsunfähig**?

ja  nein

wenn ja, glauben Sie, dass Sie wieder an Ihren **alten Arbeitsplatz zurückkehren** können?

ja  nein

S-4. Wie viele Tage waren Sie **in den letzten 3 Monaten** arbeitsunfähig?

ich war in letzten 3 Monaten an \_\_\_\_\_ Tagen arbeitsunfähig (0-92 Tage)

bin durchgehend arbeitsunfähig  seit

Tag	Monat							Jahr		

**Die Frage S-5 bitte nur beantworten, wenn Sie derzeit nicht berufstätig sind.**

S-5. Wenn Sie zur Zeit **nicht berufstätig** sind, sind Sie ...

Schüler/in, Student/in

Hausfrau / Hausmann

berentet

arbeitslos / erwerbslos  seit \_\_\_\_\_ / \_\_\_\_\_ (Monat/Jahr)

S-6. Beabsichtigen Sie einen **Renten-Antrag** oder einen **Antrag auf Renten-Änderung** zu stellen?

ja  nein

Haben Sie einen **Rentenantrag** / Antrag auf Renten-Änderung gestellt, der **noch nicht entschieden** ist?

nein  ja

wenn ja, wegen: \_\_\_\_\_

am: 

Tag	Monat							Jahr		

Ist bereits ein **Rentenantrag abgelehnt** worden?

ja  nein

Befindet sich derzeit ein Rentenantrag im **Widerspruchsverfahren**?

ja  nein

S-7. Beziehen Sie **derzeit** eine **Rente**? ja  nein

wenn ja,

auf Zeit

bis wann:

Tag	Monat							Jahr		

endgültig

seit wann:

Tag	Monat							Jahr		

wenn ja, Berentung welcher Art?

vorgezogenes Altersruhegeld

Berufsunfähigkeit

Erwerbsunfähigkeit

Erreichen der Altersgrenze

Teilweise Erwerbsminderung

Volle Erwerbsminderung

Unfallrente

Witwen- oder Waisenrente

S-8. Haben Sie einen (z.B. durch das Amt für Versorgungsangelegenheiten) anerkannten **Grad der Behinderung**? (GdB) ja  nein  → wenn ja, wie hoch ist der GdB? \_\_\_\_\_

Ist ein GdB oder eine Höherstufung beantragt?

ja  nein

## Modul V Vorbehandlungen

V-1 Bitte notieren Sie soweit möglich jeweils Namen, Fachrichtung und Adresse von **Ärzten, Heilpraktikern und anderen Therapeuten**, bei denen Sie **wegen Ihrer Schmerzen** bereits in Behandlung waren oder sind.

Name	Fachrichtung	Adresse	in Behandlung von – bis
_____	_____	_____	_____
_____	_____	_____	_____
_____	_____	_____	_____
_____	_____	_____	_____

V-2 Bitte notieren Sie hier Ihre **schmerzbezogenen** stationären Behandlungen (**Krankenhausaufenthalte**)

Name	Adresse	von – bis
_____	_____	_____
_____	_____	_____
_____	_____	_____
_____	_____	_____

V-3 Bitte notieren Sie hier Ihre **schmerzbezogenen** Aufenthalte in **Kur- oder Rehabilitationskliniken**

Name	Adresse	von – bis
_____	_____	_____
_____	_____	_____
_____	_____	_____
_____	_____	_____

Wir benötigen zur **vollständigen Erfassung Ihrer Krankheitsgeschichte** evtl. die Befunde der aufgeführten ärztlichen Kollegen bzw. der aufgeführten therapeutischen Einrichtungen.

Die Befunde dürfen wir nur mit Ihrem ausdrücklichen Einverständnis anfordern. Wir bitten Sie daher, die nachfolgende so genannte Entbindung von der Schweigepflicht zu unterschreiben.

### Entbindung von der Schweigepflicht

Ich bin mit der Anforderung von Unterlagen, die der Vervollständigung meiner Krankheitsgeschichte dienen, durch die

einverstanden.

Stempelfeld

\_\_\_\_\_  
Ort und Datum

\_\_\_\_\_  
Vor- und Nachname

